

CONDUCTOS

UNIDADES INTERIORES GMV5

R410A

INVERTER

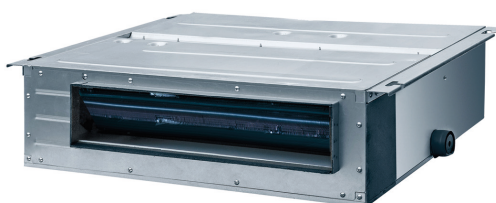


INDUSTRIAL

Desde 2,2kW de potencia hasta 28kW, de alta y baja presión, de perfil bajo y normal, con o sin bomba de condensados y múltiples funciones y prestaciones para maximizar el confort, las unidades de conductos para GMV5 de Gree cubren cualquier necesidad.



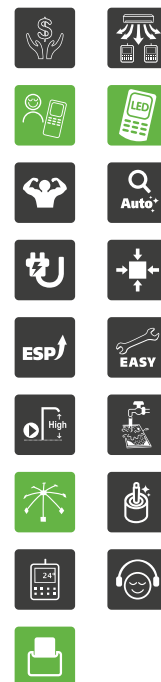
Conductos de alta presión estática



Conductos de baja presión estática



Conductos Slim



● De serie
● Opcional

CONDUCTOS DE ALTA PRESIÓN ESTÁTICA

Presión disponible hasta 200 Pa

Especialmente recomendable para estancias que necesiten un flujo de aire de larga distancia.

MODELO		GMV5 CDT 56HP	GMV5 CDT 63HP	GMV5 CDT 71HP	GMV5 CDT 80HP	GMV5 CDT 90HP	GMV5 CDT 100HP	GMV5 CDT 112HP
Código		3IGR1100	3IGR1101	3IGR1102	3IGR1103	3IGR1104	3IGR1105	3IGR1106
Potencia	Frio (kW)	5,6	6,3	7,1	8	9	10	11,2
	Calor (kW)	6,3	7,1	8	9	10	11,2	12,5
Consumo eléctrico	(kW)	0,12	0,12	0,13	0,13	0,2	0,2	0,2
	Frio (A)	0,6	0,6	0,6	0,6	1	1	1
Corriente	Calor (A)	0,6	0,6	0,6	0,6	1	1	1
	Alimentación	(V / f / Hz)	220 - 240 / 1 / 50	220 - 240 / 1 / 50	220 - 240 / 1 / 50	220 - 240 / 1 / 50	220 - 240 / 1 / 50	220 - 240 / 1 / 50
Conexiones	Líquido (")	3/8	3/8	3/8	3/8	3/8	3/8	3/8
	Gas (")	5/8	5/8	5/8	5/8	5/8	5/8	5/8
Diámetro exterior de tubería de drenaje	(mm)	25	25	25	25	25	25	25
Grosor de la tubería de drenaje	(mm)	2,5	2,5	2,5	2,5	2,5	2,5	2,5
Caudal de aire	(m ³ /h)	600 - 1000	600 - 1000	700 - 1100	700 - 1100	1100 - 1700	1100 - 1700	1100 - 1700
Presión disponible	(Pa)	70 / 0 - 100	70 / 0 - 100	70 / 0 - 100	70 / 0 - 100	70 / 0 - 100	70 / 0 - 100	70 / 0 - 100
Presión sonora	(dB(A))	36 - 44	36 - 44	37 - 45	37 - 45	42 - 46	42 - 46	42 - 46
Producto Ancho / alto / fondo	(mm)	1271 / 268 / 558	1271 / 268 / 558	1271 / 268 / 558	1271 / 268 / 558	1229 / 290 / 775	1229 / 290 / 775	1229 / 290 / 775
Embalaje Ancho / alto / fondo	(mm)	1348 / 283 / 597	1348 / 283 / 597	1348 / 283 / 597	1348 / 283 / 597	1338 / 305 / 877	1338 / 305 / 877	1338 / 305 / 877
Peso neto / bruto	(kg)	35 / 40	35 / 40	35 / 40	35 / 40	47 / 54	47 / 54	47 / 54



MODELO		GMV5 CDT 125HP	GMV5 CDT 140HP	GMV5 CDT 160HP	GMV5 CDT 224HP	GMV5 CDT 280HP
Código		3IGR1107	3IGR1108	3IGR1109	3IGR1110	3IGR1111
Potencia	Frío (kW)	12,5	14	16	22,4	28
	Calor (kW)	14	16	17	25	31
Consumo eléctrico	(kW)	0,22	0,22	0,56	0,8	0,9
Corriente	Frío (A)	1	1	4	4,1	4,6
	Calor (A)	1	1	4	4,1	4,6
Alimentación	(V / f / Hz)	220 - 240 / 1 / 50	220 - 240 / 1 / 50	220 - 240 / 1 / 50	220 - 240 / 1 / 50	220 - 240 / 1 / 50
Conexiones	Líquido (")	3/8	3/8	3/8	3/8	3/8
	Gas (")	5/8	5/8	3/4	3/4	7/8
Diámetro exterior de tubería de drenaje	(mm)	25	25	20	30	30
Grosor de la tubería de drenaje	(mm)	2,5	2,5	1,2	1,5	1,5
Caudal de aire	(m³/h)	1200 - 2000	1400 - 2000	2650	4000	4400
Presión disponible	(Pa)	70 / 0 - 100	70 / 0 - 100	70 / 0 - 150	150 / 50 - 200	150 / 50 - 200
Presión sonora	(dB(A))	42 - 48	44 - 48	46 - 50	54	55
Producto Ancho / alto / fondo	(mm)	1229 / 290 / 775	1229 / 290 / 775	1340 / 350 / 750	1483 / 385 / 791	1686 / 450 / 870
Embalaje Ancho / alto / fondo	(mm)	1338 / 305 / 877	1338 / 305 / 877	1423 / 455 / 837	1578 / 472 / 883	1788 / 580 / 988
Peso neto / bruto	(kg)	47 / 54	47 / 54	60 / 71	82 / 104	105 / 140

* Disponible hasta fin de existencias.

CONDUCTOS DE BAJA PRESIÓN ESTÁTICA

Baja presión estática, bajo nivel sonoro

Especialmente recomendable para estancias con una estructura compacta o instalaciones de tamaño reducido proporcionando un ambiente silencioso.

MODELO		GMV5 CDT 22LP	GMV5 CDT 25LP	GMV5 CDT 28LP	GMV5 CDT 32LP	GMV5 CDT 36LP	GMV5 CDT 40LP
Código		3IGR1000	3IGR1001	3IGR1002	3IGR1003	3IGR1004	3IGR1005
Potencia	Frío (kW)	2,2	2,5	2,8	3,2	3,6	4
	Calor (kW)	2,5	2,8	3,2	3,6	4	4,5
Consumo eléctrico	(kW)	0,035	0,035	0,035	0,043	0,043	0,052
Corriente	Frío (A)	0,2	0,2	0,2	0,2	0,2	0,2
	Calor (A)	0,2	0,2	0,2	0,2	0,2	0,2
Alimentación	(V / f / Hz)	220 - 240 / 1 / 50	220 - 240 / 1 / 50	220 - 240 / 1 / 50	220 - 240 / 1 / 50	220 - 240 / 1 / 50	220 - 240 / 1 / 50
Conexiones	Líquido (")	1/4	1/4	1/4	1/4	1/4	1/4
	Gas (")	3/8	3/8	3/8	1/2	1/2	1/2
Diámetro exterior de tubería de drenaje	(mm)	25	25	25	25	25	25
Grosor de la tubería de drenaje	(mm)	2,5	2,5	2,5	2,5	2,5	2,5
Caudal de aire	(m³/h)	250 - 450	250 - 450	250 - 450	350 - 550	350 - 550	450 - 700
Presión disponible	(Pa)	15 / 0 - 30	15 / 0 - 30	15 / 0 - 30	15 / 0 - 30	15 / 0 - 30	15 / 0 - 30
Presión sonora	(dB(A))	25 - 31	25 - 31	25 - 31	27 - 32	27 - 32	28 - 33
Producto Ancho / alto / fondo	(mm)	700 / 200 / 615	700 / 200 / 615	700 / 200 / 615	700 / 200 / 615	700 / 200 / 615	900 / 200 / 615
Embalaje Ancho / alto / fondo	(mm)	893 / 743 / 305	893 / 743 / 305	893 / 743 / 305	893 / 743 / 305	893 / 743 / 305	1123 / 743 / 305
Peso neto / bruto	(kg)	22 / 27	22 / 27	22 / 27	22 / 28	22 / 28	27 / 33

MODELO		GMV5 CDT 45LP	GMV5 CDT 50LP	GMV5 CDT 56LP	GMV5 CDT 63LP	GMV5 CDT 71LP	GMV5 CDT 80LP
Código		3IGR1006	3IGR1007	3IGR1008	3IGR1009	3IGR1010	3IGR1011
Potencia	Frio (kW)	4,5	5	5,6	6,3	7,1	8
	Calor (kW)	5	5,6	6,3	7,1	8	9
Consumo eléctrico	(kW)	0,052	0,052	0,099	0,099	0,105	0,14
Corriente	Frio (A)	0.3	0.3	0.3	0.5	0.5	0.5
	Calor (A)	0.3	0.3	0.3	0.5	0.5	0.5
Alimentación	(V / f / Hz)	220 - 240 / 1 / 50	220 - 240 / 1 / 50	220 - 240 / 1 / 50	220 - 240 / 1 / 50	220 - 240 / 1 / 50	220 - 240 / 1 / 50
Conexiones	Líquido (")	1/4	1/4	3/8	3/8	3/8	3/8
	Gas (")	1/2	1/2	5/8	5/8	5/8	5/8
Diámetro exterior de tubería de drenaje	(mm)	25	25	25	25	25	25
Grosor de la tubería de drenaje	(mm)	2.5	2.5	2.5	2.5	2.5	2.5
Caudal de aire	(m ³ /h)	450 - 700	450 - 700	600 - 1000	600 - 1000	600 - 1000	800 - 1100
Presión disponible	(Pa)	15 / 0 - 30	15 / 0 - 30	15 / 0 - 30	15 / 0 - 30	30 / 0 - 50	30 / 0 - 50
Presión sonora	(dB(A))	28 - 33	28 - 33	30 - 35	30 - 35	30 - 35	31 - 36
Producto Ancho / alto / fondo	(mm)	900 / 200 / 615	900 / 200 / 615	1100 / 200 / 615	1100 / 200 / 615	1200 / 200 / 615	1200 / 260 / 655
Embalaje Ancho / alto / fondo	(mm)	1123 / 743 / 305	1123 / 743 / 305	1323 / 743 / 305	1323 / 743 / 305	1448 / 315 / 858	1448 / 315 / 858
Peso neto / bruto	(kg)	27 / 33	27 / 33	31 / 38	31 / 38	40 / 47	40 / 47

MODELO		GMV5 CDT 90LP	GMV5 CDT 100LP	GMV5 CDT 112LP	GMV5 CDT 125LP	GMV5 CDT 140LP
Código		3IGR1012	3IGR1013	3IGR1014	3IGR1015	3IGR1016
Potencia	Frio (kW)	9	10	11,2	12,5	14
	Calor (kW)	10	11,2	12,5	14	16
Consumo eléctrico	(kW)	0,209	0,209	0,209	0,23	0,23
Corriente	Frio (A)	0.7	1	1	1.1	1.1
	Calor (A)	0.7	1	1	1.1	1.1
Alimentación	(V / f / Hz)	220 - 240 / 1 / 50	220 - 240 / 1 / 50	220 - 240 / 1 / 50	220 - 240 / 1 / 50	220 - 240 / 1 / 50
Conexiones	Líquido (")	3/8	3/8	3/8	3/8	3/8
	Gas (")	5/8	5/8	5/8	5/8	5/8
Diámetro exterior de tubería de drenaje	(mm)	25	25	25	25	25
Grosor de la tubería de drenaje	(mm)	2.5	2.5	2.5	2.5	2.5
Caudal de aire	(m ³ /h)	950 - 1500	1000 - 1500	1100 - 1700	1150 - 2000	1150 - 2000
Presión disponible	(Pa)	30 / 0 - 50	30 / 0 - 50	30 / 0 - 50	30 / 0 - 50	30 / 0 - 50
Presión sonora	(dB(A))	32 - 40	32 - 40	32 - 40	37 - 42	37 - 42
Producto Ancho / alto / fondo	(mm)	1340 / 260 / 655	1340 / 260 / 655	1340 / 260 / 655	1340 / 260 / 655	1340 / 260 / 655
Embalaje Ancho / alto / fondo	(mm)	1591 / 330 / 861	1591 / 330 / 861	1591 / 330 / 861	1591 / 330 / 861	1591 / 330 / 861
Peso neto / bruto	(kg)	46 / 55	46 / 55	46 / 55	47 / 56	47 / 56

* Disponible hasta fin de existencias.

CONDUCTOS DE TIPO SLIM

Alta eficiencia & Ahorro de energía

Equipado con ventilador con tecnología DC Inverter, tiene una eficiencia energética un 30% superior a los conductos de baja presión estándar del mercado. La trayectoria del flujo del evaporador ha sido optimizada, a través del software de simulación, aumentando considerablemente la capacidad de intercambio de calor de la unidad interior.

Tamaño reducido

La unidad mide 20cm de alto y 45cm de fondo.

Ultra silencioso

El ventilador centrífugo de alta eficiencia y bajo nivel sonoro está patentado y ha sido desarrollado con ANSYS y Fluent. La válvula de entrada está adaptada de manera que el nivel sonoro de toda la unidad sea reducido.

MODELO		GMV5 CDT SLIM 22L	GMV5 CDT SLIM 25L	GMV5 CDT SLIM 28L	GMV5 CDT SLIM 32L	GMV5 CDT SLIM 36L	GMV5 CDT SLIM 40L
Código		3IGR1017	3IGR1018	3IGR1019	3IGR1020	3IGR1021	3IGR1022
Potencia	Frio (kW)	2,2	2,5	2,8	3,2	3,6	4
	Calor (kW)	2,5	2,8	3,2	3,6	4	4,5
Consumo eléctrico	(kW)	0,025	0,025	0,025	0,03	0,03	0,035
Corriente	Frio (A)	0,2	0,2	0,2	0,3	0,3	0,3
	Calor (A)	0,2	0,2	0,2	0,3	0,3	0,3
Alimentación	(V / f / Hz)	220 - 240 / 1 / 50	220 - 240 / 1 / 50	220 - 240 / 1 / 50	220 - 240 / 1 / 50	220 - 240 / 1 / 50	220 - 240 / 1 / 50
Conexiones	Líquido (")	1/4	1/4	1/4	1/4	1/4	1/4
	Gas (")	3/8	3/8	3/8	3/8	1/2	1/2
Diámetro exterior de tubería de drenaje	(mm)	25	25	25	25	25	25
Grosor de la tubería de drenaje	(mm)	2,5	2,5	2,5	2,5	2,5	2,5
Caudal de aire	(m ³ /h)	320 - 450	320 - 450	320 - 450	340 - 550	340 - 550	540 - 750
Presión disponible	(Pa)	0 / 15	0 / 15	0 / 15	0 / 15	0 / 15	0 / 15
Presión sonora	(dB(A))	22 - 30	22 - 30	22 - 30	25 - 31	25 - 31	27 - 33
Producto Ancho / alto / fondo	(mm)	710 / 200 / 450	710 / 200 / 450	710 / 200 / 450	710 / 200 / 450	710 / 200 / 450	1010 / 200 / 450
Embalaje Ancho / alto / fondo	(mm)	1303 / 285 / 551	1303 / 285 / 551	1303 / 285 / 551	1303 / 285 / 551	1303 / 285 / 551	1303 / 285 / 551
Peso neto / bruto	(kg)	18.5 / 22	18.5 / 22	18.5 / 22	19.5 / 23	19.5 / 23	23.5 / 28

MODELO		GMV5 CDT SLIM 45L	GMV5 CDT SLIM 50L	GMV5 CDT SLIM 56L	GMV5 CDT SLIM 63L	GMV5 CDT SLIM 71L
Código		3IGR1023	3IGR1024	3IGR1025	3IGR1026	3IGR1027
Potencia	Frio (kW)	4,5	5	5,6	6,3	7,2
	Calor (kW)	5	5,6	6,3	7	8
Consumo eléctrico	(kW)	0,035	0,035	0,045	0,045	0,045
Corriente	Frio (A)	0,3	0,3	0,3	0,3	0,5
	Calor (A)	0,3	0,3	0,3	0,3	0,5
Alimentación	(V / f / Hz)	220 - 240 / 1 / 50	220 - 240 / 1 / 50	220 - 240 / 1 / 50	220 - 240 / 1 / 50	220 - 240 / 1 / 50
Conexiones	Líquido (")	1/4	1/4	3/8	3/8	3/8
	Gas (")	1/2	1/2	5/8	5/8	5/8
Diámetro exterior de tubería de drenaje	(mm)	25	25	25	25	25
Grosor de la tubería de drenaje	(mm)	2,5	2,5	2,5	2,5	2,5
Caudal de aire	(m ³ /h)	540 - 750	540 - 750	610 - 850	610 - 850	640 - 1100
Presión disponible	(Pa)	0 / 15	0 / 15	0 / 15	0 / 15	0 / 15
Presión sonora	(dB(A))	27 - 33	27 - 33	29 - 35	29 - 35	30 - 37
Producto Ancho / alto / fondo	(mm)	1010 / 200 / 450	1010 / 200 / 450	1010 / 200 / 450	1010 / 200 / 450	1310 / 200 / 450
Embalaje Ancho / alto / fondo	(mm)	1303 / 285 / 551	1303 / 285 / 551	1303 / 285 / 551	1303 / 285 / 551	1603 / 285 / 551
Peso neto / bruto	(kg)	23.5 / 28	23.5 / 28	24.5 / 29	24.5 / 29	30.5 / 36

* Disponible hasta fin de existencias.